



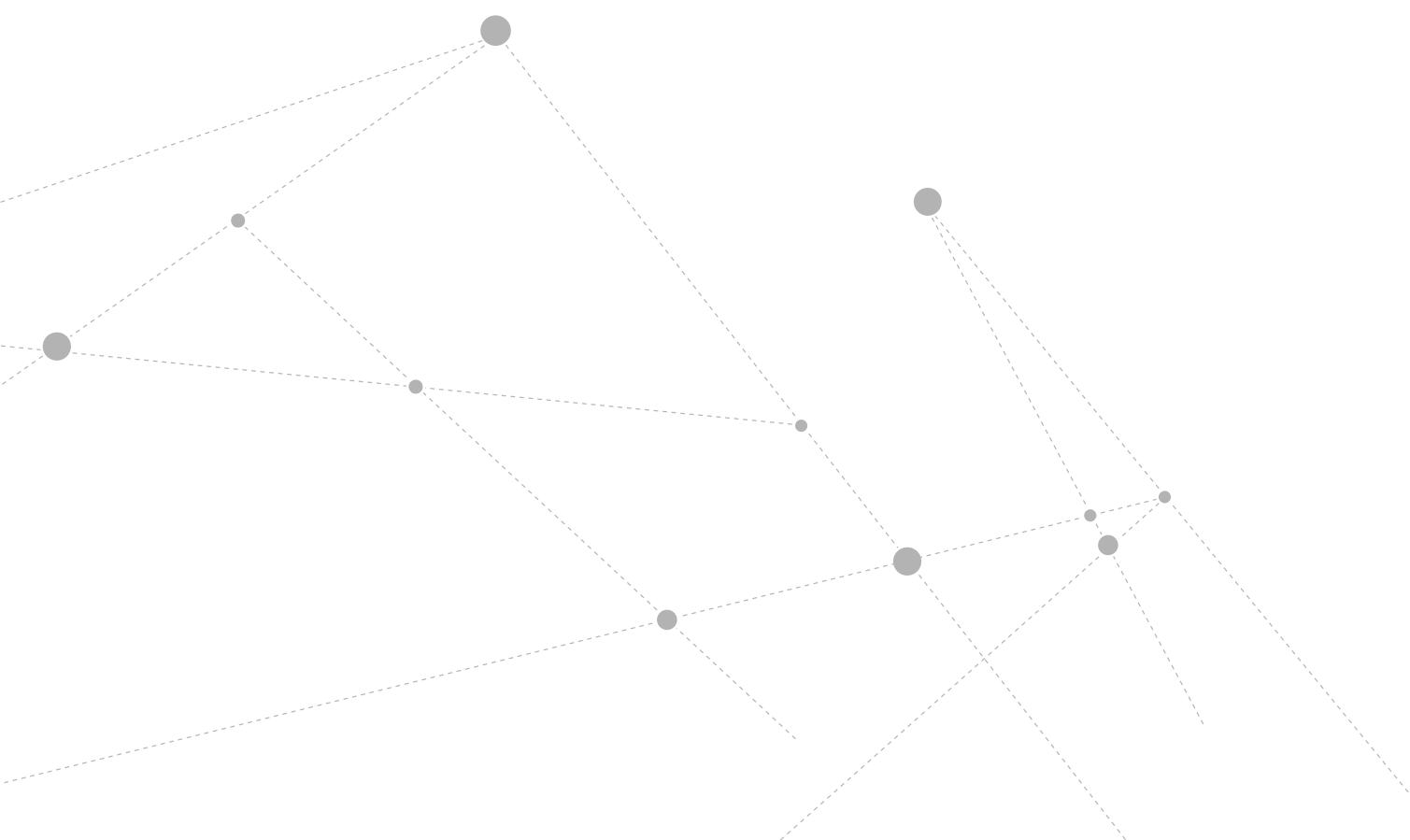
**POLITICA SULLE  
INIZIATIVE DEL  
GRUPPO FINCANTIERI  
PER LE COMUNITÀ  
E I TERRITORI**

---

**FINCANTIERI**

# I NDICE

<b>PREMESSA</b>	3
<b>AMBITO DI APPLICAZIONE</b>	3
<b>IMPEGNI</b>	3
<b>LINEE DI AZIONE</b>	5
Favorire l'occupazione e l'integrazione anche attraverso la promozione di programmi educativi e formativi	6
Rafforzare l'identità del Gruppo e il senso di appartenenza sia verso i dipendenti che verso le comunità stesse	6
Promuovere attività per la tutela e la valorizzazione del patrimonio artistico, storico e culturale	6
Sostenere la ricerca scientifica e l'innovazione tecnologica	7
Sostenere i soggetti più deboli	7
Tutelare la salute e promuovere la ricerca	7
Sensibilizzare sul cambiamento climatico e sugli impatti ambientali	7
<b>VALORI E COMPORAMENTI</b>	8
<b>COMUNICAZIONE E AGGIORNAMENTO</b>	9



---

## PREMESSA

Il Gruppo Fincantieri (di seguito anche Fincantieri, Gruppo o Azienda) è uno dei più grandi e diversificati gruppi cantieristici in Europa e nel mondo che, per dimensione e importanza delle sue attività, svolge un ruolo rilevante rispetto allo sviluppo economico e al benessere delle comunità in cui è presente.

La ricerca di valore condiviso per l'Azienda e per i suoi stakeholder rappresenta un'opportunità per coniugare la redditività con la creazione di valore sociale.

In quest'ottica le esperienze locali sono parte integrante dei progetti e delle iniziative che rispondono a interessi condivisi, in un processo che vede Fincantieri operare nel rispetto delle proprie comunità di riferimento, al fine di generare impatti positivi, concreti e misurabili.

---

## AMBITO DI APPLICAZIONE

La procedura si applica a Fincantieri S.p.A. e se ne raccomanda l'applicazione anche a tutte le società controllate del Gruppo.

---

## IMPEGNI

Fincantieri, come dichiarato all'interno della propria Carta degli Impegni di Sostenibilità, si impegna a dialogare e sostenere le comunità locali attraverso iniziative sociali, culturali, educative e formative e a collaborare con governi, associazioni nazionali e internazionali per l'adozione di politiche e strategie che abbiamo come obiettivo il conseguimento di una società sana, resiliente e sostenibile per tutte le persone.

Fincantieri realizza le proprie attività filantropiche in linea con i propri valori, la propria mission e vision e, a tal fine, valuta preventivamente il contesto, le necessità e i bisogni dei territori in cui insiste.

Il Gruppo supporta e coinvolge le comunità locali attraverso iniziative, donazioni, liberalità e investimenti rivolti a organismi che operano in favore della società e dell'ambiente.

I progetti e le attività sono assunti su base volontaria e sono selezionati e supportati da Fincantieri nell'intento di rispondere alle esigenze più avvertite dalle comunità stessa diventando in questo modo parte attiva dello sviluppo sociale ed economico del territorio.

Le iniziative trovano applicazione solo dopo un accurato processo di due diligence, basato sulla rigorosa applicazione delle procedure in essere, che comprende un esame di concreta fattibilità dell'erogazione del contributo, uno studio sugli interessi primari del territorio in rapporto alla presenza dell'Azienda, una analisi sull'ente proponente e una proiezione potenziale dei benefici attesi.

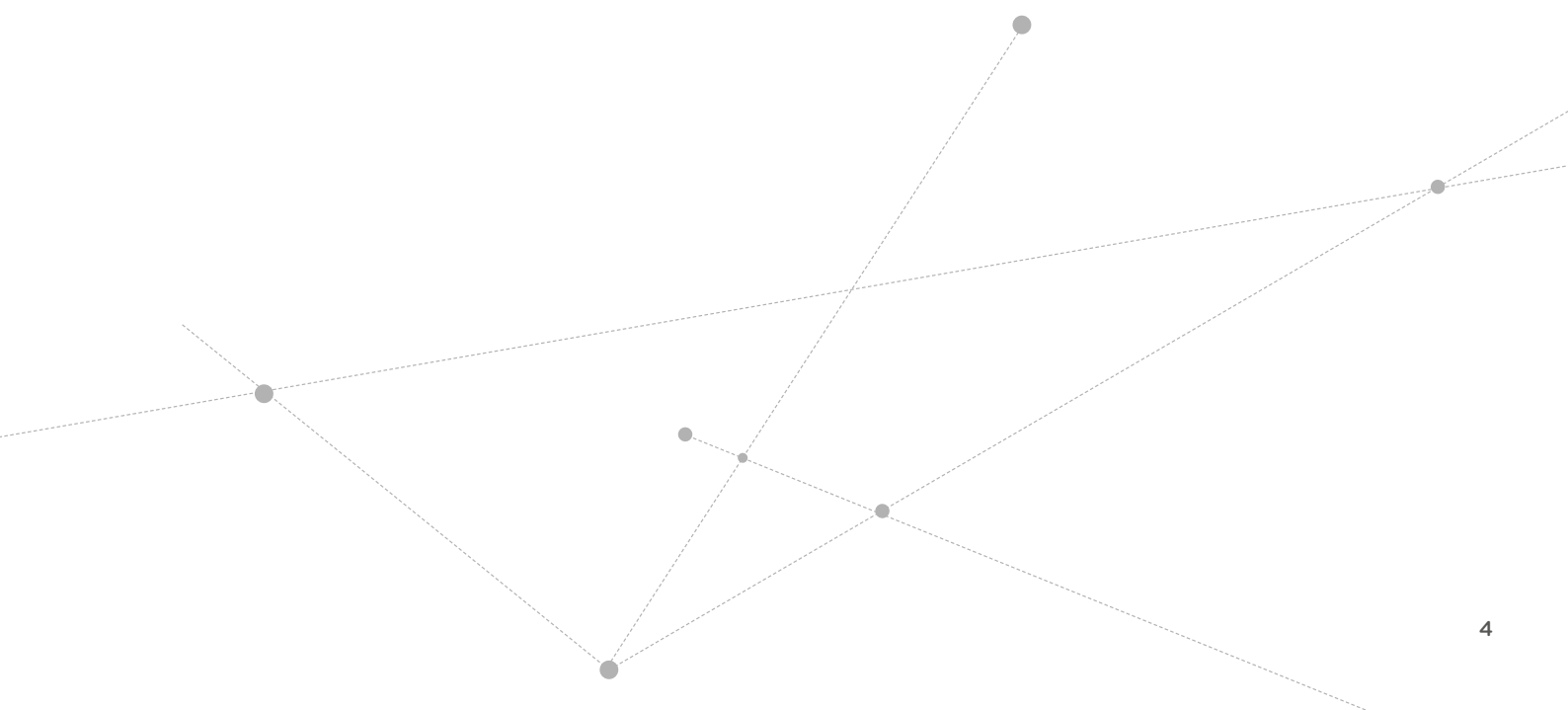
Fincantieri si impegna e adotta azioni volte a promuovere la crescita e lo sviluppo sociale ed economico delle persone e delle imprese locali nei territori in cui opera. A tal fine favorisce il trasferimento di conoscenze e lo sviluppo di professionalità attraverso programmi educativi e formativi. Nei territori economicamente in espansione promuove il trasferimento di tecnologie e di conoscenze volte a favorire uno sviluppo locale autonomo.

L'Azienda è orientata a ridurre gli impatti sociali e ambientali delle attività svolte nei siti produttivi investendo in nuove tecnologie e fornendo servizi per la collettività. Nelle ristrutturazioni degli stabilimenti il Gruppo valuta le possibili azioni per limitare i disagi associati all'attività produttiva, prendendo in considerazione le esigenze e le richieste pervenute dalle comunità al fine di migliorarne il benessere.

La presenza internazionale di Fincantieri implica il confronto con realtà molto diverse tra loro e necessita di una conoscenza approfondita del territorio e delle esigenze degli stakeholder per rispondere con efficacia alle richieste e definirne le priorità. In tale contesto l'impegno al dialogo e alla partecipazione attiva rappresentano un presupposto ineludibile.

Il tema del rapporto con le comunità locali viene gestito a livello di Capogruppo attraverso la Funzione Rapporti Amministrazioni Centrali e Locali, che opera a stretto contatto con le Pubbliche Amministrazioni, le associazioni e i comitati al fine di convogliare le istanze provenienti da e verso i territori.

L'interazione con la collettività viene valutata a seconda dell'iniziativa e può avvenire attraverso audizioni pubbliche, presentazione di documenti, incontri privati, tavoli di lavoro specialistici, workshop.



## LINEE DI AZIONE

La strategia di supporto a favore delle comunità si sostanzia su sette linee di azione:

Favorire l'occupazione e l'integrazione anche attraverso la promozione di programmi educativi e formativi



Rafforzare l'identità del Gruppo e il senso di appartenenza sia verso i dipendenti che verso le comunità stesse



Promuovere attività per la tutela e la valorizzazione del patrimonio artistico, storico e culturale



Sostenere la ricerca scientifica e l'innovazione tecnologica



Sostenere i soggetti più deboli



Tutelare la salute e promuovere la ricerca



Sensibilizzare sul cambiamento climatico e sugli impatti ambientali





## **Favorire l'occupazione e l'integrazione anche attraverso la promozione di programmi educativi e formativi**

Tali azioni permettono infatti di:

- favorire l'incontro tra domanda e offerta di lavoro
- attivare un circolo virtuoso e un legame sempre più stretto con le comunità di riferimento
- creare opportunità di crescita e valorizzare le capacità delle persone e delle imprese

Il trasferimento di conoscenze, lo sviluppo di competenze e professionalità nei territori è uno degli impegni primari per Fincantieri. Tali azioni permettono infatti di favorire l'incontro tra domanda e offerta di lavoro, creare opportunità di crescita e valorizzare le capacità delle persone e delle imprese attivando un circolo virtuoso e un legame sempre più stretto con le comunità di riferimento.



## **Rafforzare l'identità del Gruppo e il senso di appartenenza sia verso i dipendenti che verso le comunità stesse**

L'interazione sul piano economico e sociale con le comunità e i territori, rende Fincantieri quanto mai responsabile nel gestire relazioni rivolte a conseguire un coinvolgimento partecipato e positivo.

Tutte le iniziative volte a rafforzare l'identità di Gruppo e il senso di appartenenza sono rivolte a favorire l'incontro e lo scambio di idee e a far conoscere a tutti gli stakeholder il business, le attività e gli impegni di Fincantieri rafforzando in questo modo un legame fattivo e concreto.



## **Promuovere attività per la tutela e la valorizzazione del patrimonio artistico, storico e culturale**

In tale ambito la cultura diventa un elemento portante per una crescita sociale ed economica sostenibile e duratura nel tempo. La cultura può essere il motore della crescita del territorio, attraverso la valorizzazione degli aspetti culturali è possibile renderlo attivo e attrattivo. Fincantieri, attraverso il proprio contributo, concorre a sostenere iniziative volte al recupero del patrimonio storico, artistico e culturale.



### Sostenere la ricerca scientifica e l'innovazione tecnologica

Fincantieri sostiene altresì la ricerca scientifica e l'innovazione, nel segno di un futuro sostenibile. Con tale obiettivo partecipa e sponsorizza molteplici attività per diffondere la ricerca e l'innovazione attraverso lo sviluppo di progetti scientifici ed educativi e il dibattito con esperti del settore.



### Sostenere i soggetti più deboli

Il Gruppo inoltre supporta e coinvolge le comunità locali attraverso numerosi progetti di carattere sociale: l'aiuto a persone in difficoltà e il sostegno di iniziative di volontariato a favore della comunità e delle persone svantaggiate, per migliorare le loro vite, è un tema molto sentito che si esplica in numerose iniziative.



### Tutelare la salute e promuovere la ricerca

Il contributo alla ricerca si sostanzia anche in iniziative di supporto nel settore medico-scientifico o a sostegno dei malati. Solo attraverso la ricerca scientifica si può cercare di migliorare la qualità e la prospettiva di vita delle persone, poiché la tutela della salute è un valore etico e sociale di primaria importanza.



### Sensibilizzare sul cambiamento climatico e sugli impatti ambientali

Il rispetto per l'ambiente, per i territori e le persone con cui Fincantieri condivide spazi e attività, sono elementi imprescindibili per assicurare la continuità e la crescita del Gruppo nel tempo, a vantaggio delle generazioni future. A tal fine Fincantieri vuole innestare un percorso virtuoso in grado di diffondere e consolidare la cultura dello sviluppo sostenibile a tutti i livelli aziendali come alla collettività attraverso iniziative di sensibilizzazione sui cambiamenti climatici e sulla riduzione dell'impatto ambientale.

Coerentemente con queste azioni Fincantieri si impegna a contribuire concretamente anche al raggiungimento di specifici **Obiettivi di Sviluppo Sostenibile (Sustainable Development Goals - SDGs)** contenuti nell'Agenda Globale per lo sviluppo sostenibile approvata dalle Nazioni Unite.

---

## VALORI E COMPORTAMENTI

Per Fincantieri il percorso di partecipazione attiva allo sviluppo dei territori prende avvio dal riconoscimento dei reciproci interessi e dall'individuazione di valori comuni da condividere e perseguire.

Fincantieri ha avviato un processo di stakeholder engagement allo scopo di identificare e capire le loro priorità, aspettative e bisogni, condividendo decisioni, azioni e performance sugli aspetti di sostenibilità e identificando le criticità e le eventuali azioni di mitigazione dei rischi.

Le attività devono essere svolte nel rispetto delle vigenti disposizioni di legge, dei principi e delle regole di comportamento contenuti nel Codice di Comportamento aziendale e negli altri strumenti normativi aziendali, nonché nel rispetto dei principi di controllo previsti dal vigente Modello di Organizzazione, Gestione e Controllo che l'Azienda ha adottato ai sensi del D.Lgs. n. 231/2001.

Tra i principi fondanti dell'operato di Fincantieri e dei comportamenti dei suoi collaboratori si cita:

- operare in un quadro di concorrenza leale con onestà, integrità, correttezza e buona fede, nel rispetto dei legittimi interessi degli azionisti, dipendenti, clienti, partner commerciali e finanziari e delle collettività e comunità locali in cui il Gruppo è presente;
- adottare e mantenere comportamenti caratterizzati da correttezza, trasparenza e tracciabilità, in particolar modo relativamente ai rapporti con partner, clienti, fornitori e amministrazioni pubbliche;
- tutelare a ogni livello la dignità della persona, a partire dai lavoratori, rispettando e difendendo le libertà individuali a tutti i livelli;
- rispettare e tutelare l'ambiente, operando incessantemente per la riduzione dell'impatto delle proprie attività, per lo sviluppo dell'economia circolare, per la tutela della biodiversità e per l'efficientamento energetico.



---

## COMUNICAZIONE E AGGIORNAMENTO

La presente Politica è comunicata a tutto il personale dipendente ed è resa disponibile sulla intranet aziendale e sul sito internet istituzionale di Fincantieri per tutti gli stakeholder.

Con l'obiettivo di promuovere il miglioramento continuo delle proprie iniziative a favore della comunità, la Politica verrà revisionata periodicamente alla luce dei cambiamenti significativi legati ai bisogni della collettività, delle considerazioni emerse dal confronto con i propri stakeholder e delle risultanze derivanti dalle misurazioni delle performance relative alle proprie attività, sarà validata dal Comitato per la Sostenibilità e approvata dal Consiglio di Amministrazione di Fincantieri S.p.A.